

Východoslovenské múzeum v Košiciach
Námestie maratónu mieru 2, 040 01 Košice

Návrh na konzervovanie zbierkového predmetu.

SÚBOR MODROTLAČOVÝCH FORIEM.

V Košiciach dňa 12.04.2021

Vypracovali : Mgr. Ľudmila Mitrová
Igor Jasaň
Mgr. art Jana Jasaňová

OBSAH

- 1. Zadávateľ konzervátorských prác**
- 2. Číslo návrhu na konzervovanie**
- 3. Názov zbierkového predmetu**
- 4. Evidenčné číslo zbierkového predmetu**
- 5. Opis fyzického a technického stavu zbierkového predmetu**
 - 5.1. Základné technické údaje**
 - 5.2. Technický popis zbierkového predmetu**
 - 5.3. Vizuálny prieskum**
 - 5.4. Vyhodnotenie výsledkov vizuálneho prieskumu**
 - 5.5. Súčasný stav zbierkového predmetu**
- 6. Navrhovaný spôsob a postup konzervovania zbierkového predmetu**
 - 6.1. Ideový zámer na konzervovanie zbierkového predmetu**
 - 6.2. Návrh na postup konzervovania**
 - 6.3. Fotodokumentácia**
- 7. Údaje o spracovateľovi návrhu na konzervovanie zbierkového predmetu**
- 8. Prílohy**

3.

1. Zadávateľ konzervátorských prác: Východoslovenské múzeum
v Košiciach.

2. Číslo návrhu na konzervovanie :

3. Názov zbierkového predmetu : Modrotlačové formy v počte 71 kusov.

4. Evidenčné číslo zbierkového predmetu:

Súbor 71 kusov modrotlačových foriem evidovaných pod číslami :

N 6966 N 6971 N 6740 N 6953 N 6696 N 6744 N 6713 N 6702
N 6718 N 6979 N 6700 N 7004 N 6970 N 6830 N 6797 N 6997
N 6952 N 6675 N 6653 N 6956 N 6660 N 6974 N 6649 N 6646
N 6833 N 6652 N 6987 N 6636 N 6790 N 6650 N 6951 N 6822
N 6888 N 6802 N 6963 N 6836 N 6724 N 7005 N 6784 N 6657
N 7007 N 6661 N 6662 N 6708 N 6798 N 6819 N 6673 N 6643
N 6765 N 6609 N 6827 N 6960 N 6729 N 6839 N 6832 N 6945
N 6792 N 6618 N 6810 N 6759 N 6767 N 6656 N 6701 N 7002
N 6943 N 6811 N 6677 N 6834 N 6995 N 6658 N 6777

5. Opis fyzického a technického stavu zbierkového predmetu

5.1. Základné technické údaje

Typ zbierky : národopisná zbierka – Súbor modrotlačových foriem
 Datovanie : formy pochádzajú z 19. – 20. storočia
 Autor : neznámy
 Materiál : drevo, kov.
 Techniky : rezbárska a zámočnícka práca.
 Rozmery : 24x24x8 cm - 56 ks, 24x20x8 cm –12 ks, 22x18x6 cm – 3ks

Súčasné umiestnenie zbierky : depozitár Východoslovenského múzea
 v Košiciach, mestská časť Košice - Šaca.

Majetkovo právne vzťahy :

Majiteľ : Vyšší územný celok Košice,
 so sídlom Námestie Maratónu mieru 1, 042 66 Košice
 Správca : Východoslovenské múzeum v Košiciach,
 so sídlom Námestie Maratónu mieru 2, 040 01 Košice

5.2. Technický popis zbierkového predmetu

Formy na modrotlač sú zhotovené z dvoch alebo troch priečne vyskladaných vrstiev dreva zlepených glejovým lepidlom. Vrstva prednej strany formy, na ktorej je zhotovený tlačový vzor je vyhotovená z tvrdého dreva. Zadná strana formy je vyhotovená z jedného alebo dvoch plátov mäkkého dreva. V zadnej strane formy sú vydlabané dva proti sebe orientované otvory, ktoré slúžili na uchytenie a manipuláciu s formou pri procese potlačania látky.

Tlačové vzory aplikované na predných stranách foriem sú tvorené:

- Reliéfnou plochou, na ktorej je vystupujúci vzor vytvorený rezbárskou technikou / Obr. 01 až 03 / .
- Rovnou plochou na ktorej je vzor vytvorený vystupujúcimi drôtikmi a plieškami. Tie sú na doske uchytené v takých rozostupoch a tvare, aby zobrazovali požadovaný ornament / Obr. 04 až 06 / .
- Kombináciou rezbárskej a drôtikarskej techniky / Obr. 07 až 09 / .

Modrotlačové formy sú na prednej strane a na bokoch chránené náterom olejovej farby alebo transparentného laku. Na niektorých sa ochranný náter nachádza aj na zadnej strane formy. Na zadných stranách niektorých foriem sú vyrezané značky výrobcov a čísla alebo vzorky dobových katalógov / Obr. 10 až 12 / .

5.3. Vizuálny prieskum

Pred samotným zhodnotením súčasného stavu zbierky bol vykonaný detailný prieskum jednotlivých modrotlačových foriem.

Ako prvý krok bola vykonaná obhliadka zbierkového predmetu pri rozptýlenom svetle. Podrobnejší vizuálny prieskum predmetu - voľným okom, pri dennom aj umelom svetle a tiež pomocou lupy, priniesla poznatky o stave drevnej hmoty predmetu a rozsahu jej degradácie. Zistená bola miera, rozsah a druh napadnutia zbierkového predmetu drevokaznými škodcami. Podrobne bol fotograficky zdokumentovaný stav každej modrotlačovej formy pred konzervovaním.

5.4. Vyhodnotenie výsledkov vizuálneho prieskumu

Podrobná prehliadka zbierok pri rozptýlenom aj razantnom bočnom osvetlení priniesla tieto poznatky o druhoch a rozsahu poškodenia foriem:

- vrstvy dreva, z ktorých sa skladajú jednotlivé formy sú rozlepené a rôznym smerom pozohýnané/ Obr. 14/.
- v dreve sú staršie hlboké praskliny, ktoré sú v lome zanesené depozitom / Obr. 16 až 18 /.
- v drevnej hmote sa nachádzajú aj čerstvé praskliny, na ktorých je v miestach zlomu viditeľne čisté drevo / Obr. 19 až 21/.
- samotná drevná hmota foriem je napadnutá drevokazným škodcom. Na niektorých formách sa našli viditeľne známky v súčasnosti aktívneho pôsobenia črvotoča / Obr. 22 až 24 /.
- na tlačových plochách tvorených drôtikarskou technikou sú mnohé prvky uvoľnené a vypadávajú / Obr. 25 až 27/.

5.5. Súčasný stav zbierkového predmetu

Drevené modrotlačové formy sú z hľadiska materiálu, z ktorého sú zhotovené v súčasnosti v kritickom stave. Formy boli v priebehu ich pôvodného používania v mokrom procese modrotlačových dielni vystavené extrémnemu pôsobeniu vlhkosti. Keďže je každá z foriem zlepená z plátu tvrdého a mäkkého dreva, dochádzalo pri ich následnom vysušovaní k nerovnomernému schnutiu a rozlepovaniu foriem. V priebehu času sa jednotlivé pláty dreva od seba oddeľovali, ohýbali a praskali.

V súčasnosti je drevná hmota foriem značne zdegradovaná. Drevo je rozsušené, popraskané a hrozí rozpadnutie foriem po pôvodne lepených vrstvách. Súdržnosť dreva z ktorého sú formy vyhotovené je zoslabená pôsobením drevokazných škodcov. Povrch foriem je zanesený depozitným znečistením.

6. Navrhovaný spôsob a postup konzervovania zbierkového predmetu

6. 1. Ideový zámer a navrhovaný spôsob konzervovania zbierkového predmetu

Súčasný zlý stav jednotlivých zbierkových predmetov, tvoriaci súbor modrotlačových foriem, neumožňuje odbornú a výskumnú prácu s nimi. Je veľký predpoklad, že by pri práci so zbierkami za účelom ich prezentácie na výstavách či v expozíciách dochádzalo k ich ďalšiemu poškodzovaniu a znehodnoteniu.

Ideovým zámerom na konzervovanie je samotná záchrana a uchovanie zbierkových predmetov. Konzervovanie a záchranu drevnej hmoty zbierok je potrebné previesť ich dôslednom petrifikáciou spevňujúcim roztokom. Uvoľnené a popraskané časti foriem je potrebné tvarovo stabilizovať a nanovo zlepíť. Upevniť je nutné aj uvoľnené časti vzorov na tlačových stranách príslušných foriem. Na zbierky bude aplikovaný ochranný prostriedok zamedzujúci ich poškodzovaniu drevokazným škodcom. Konzervátorské zásahy na zbierkových predmetoch budú prevedené takými spôsobmi a postupmi, aby boli uchované pôvodné značky výrobcov a vzorov, ktoré sú aplikované na zadných stranách foriem.

6. 2. Návrh na postup konzervovania

Jednotlivé konzervátorské práce budú prevedené v nasledujúcom rozsahu, poradí a s použitím týchto materiálov:

- Vyčistenie celého povrchu zbierky od depozitu destilovanou vodou prípadne jej roztokom s neutrálnym saponátom a etylakoholom.
- Mechanické očistenie pôvodne zlepených plôch od zvetraných zvyškov lepidiel.
- Aplikovanie prostriedku na ochranu dreva proti napadnutiu drevokazným škodcom / Krovsan / pomocou injekčnej striekačky a náterom štetcom.
- Vyrovnanie tvarových nerovností a ohybov jednotlivých vrstiev formy s ohľadom na pevnosť a súdržnosť drevnej hmoty, z ktorej je zbierka zhotovená. Drevo bude postupne zvlhčované a vyrovnávané ut'ahovaním pomocou stolárskych svoriek.
- Doplnenie príslušných častí vyhnutých drevených vrstiev na formách, ktorých stav drevnej hmoty neumožní ich vyrovnávanie bez poškodenia tlačovej strany.
- Zlepenie jednotlivých vrstiev formy, ako aj vzniknutých prasklín v dreve. Použitie bude glejové lepidlo.

- Mechanické vyrovnanie a upevnenie uvoľnených a vypadávajúcich prvkov, ktoré tvoria samotné vzory na tlačovej strane formy.
- Zaistenie papierových vzoriek nachádzajúcich sa na zadnej strane formy proti ich znehodnoteniu počas petrifikácie nanosením separačného náteru.
- Petrifikácia drevnej hmoty napustením roztokom Solakrylu a toulénu. Ten bude na farbou chránených miestach formy prevedený injektážou do výletových otvorov drevokazného hmyzu či prasklín v dreve. Zadná a bočné časti formy plastiky budú petrifikovaná náterom a namáčaním.
- Celý povrch formy bude na záver nakonzervovaný mikrokryštalickým voskom KRNB.

6. 3. Fotodokumentácia

Vo fotografickej prílohe dokumentujeme súčasný stav jednotlivých zbierkových predmetov zahrnutých v Súbore modrotlačových foriem a detailne fotografie jednotlivých druhov poškodenia zbierkových predmetov zistených vizuálnym prieskumom.

Fotografie jednotlivých druhov modrotlačových foriem nachádzajúcich sa v súbore zbierkových predmetov:

Obr. 01 až Obr. 03 - formy s reliéfnou tlačovou plochou.

Obr. 04 až Obr. 06 - formy s tlačovou hlavou tvorenou drôtikmi a plieškami.

Obr. 07 až Obr. 09 - formy tvorené kombináciou rezbárskej a drôtikárskej techniky.

Obr. 10 až Obr. 12 - značky výrobcov a čísla alebo vzorky dobových katalógov

Fotografie jednotlivých druhov poškodení modrotlačových foriem:

Obr. 13 až Obr. 15 - výber foriem s rozlepenými a poohýnanými vrstvami drevených plátov

Obr. 16 až Obr. 18 - formy s prasklinami v dreve zanesenými depozitom

Obr. 19 až Obr. 21 - detaily čerstvých prasklín s čistým drevom v mieste zlomu

Obr. 22 až Obr. 24 - príklady napadnutia zbierkových predmetov drevokazným škodcom

Obr. 25 až Obr. 27 - príklady s deformovanými a uvoľnenými prvkami na tlačovej strane foriem



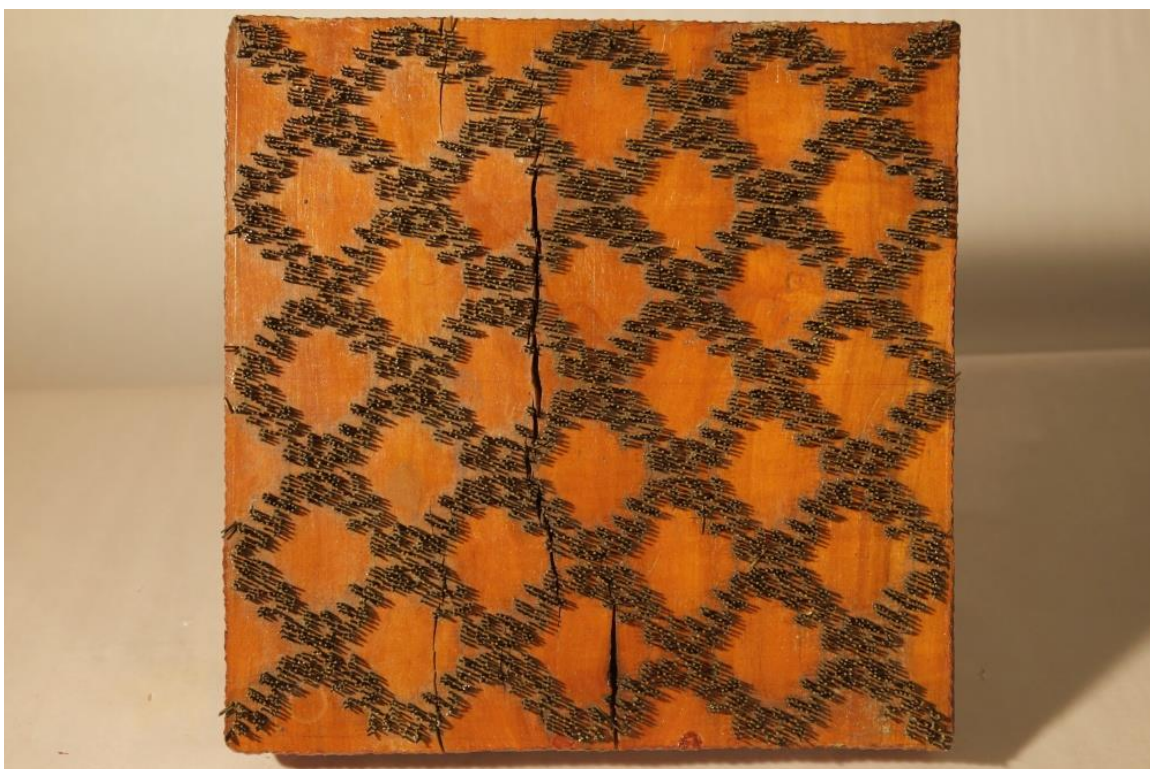
Obr. 01 Modrotlačová forma evidenčné číslo N 6966



Obr. 02 Modrotlačová forma ev. č. N 6974



Obr. 03 Modrotlačová forma ev. č. N 7007



Obr. 04 Modrotlačová forma ev. č. N 6700



Obr. 05 Modrotlačová forma ev. č. N 6769



Obr. 06 Modrotlačová forma ev. č. N 6827



Obr. 07 Modrotlačová forma ev. č. N 6839



Obr. 08 Modrotlačová forma ev. č. N 6765



Obr. 09 Modrotlačová forma ev. č. N 6979



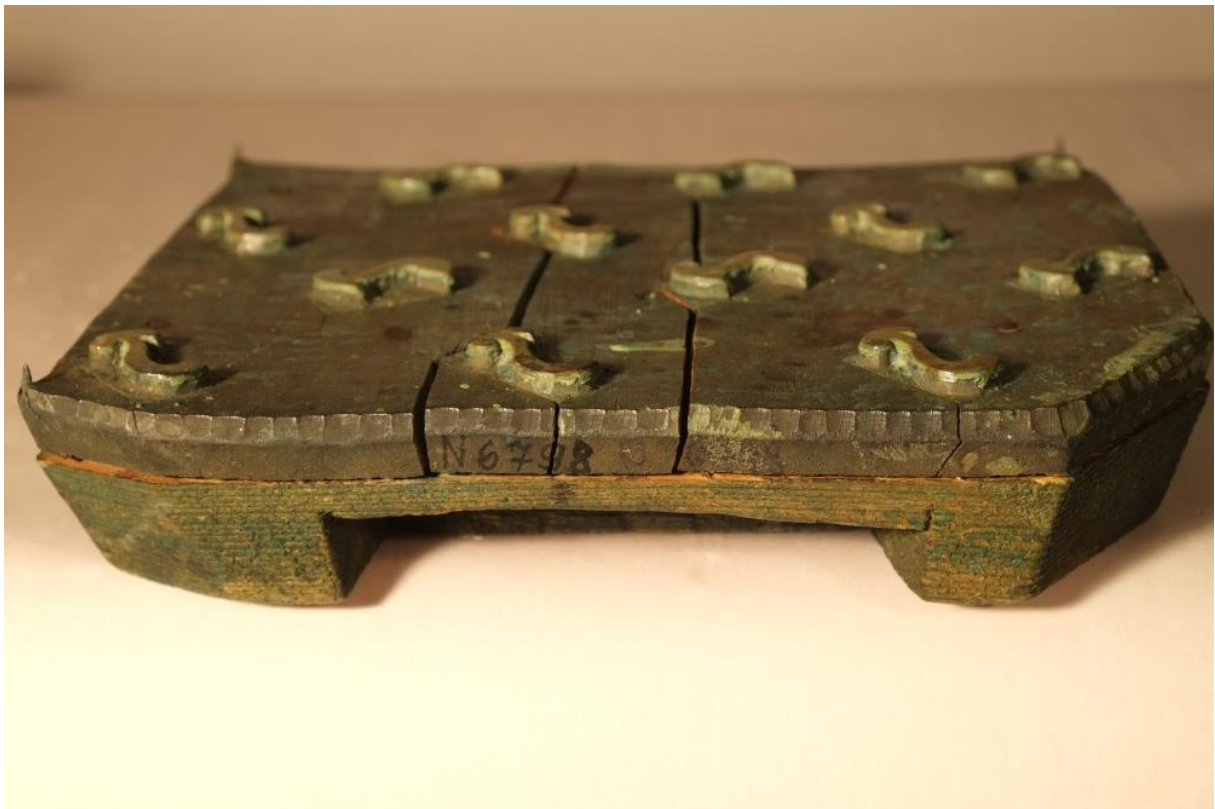
Obr. 10 Modrotlačová forma ev. č. N 6677



Obr. 11 Modrotlačová forma ev. č. N 6956



Obr. 12 Modrotlačová forma ev. č. N 6675



Obr. 13 Modrotlačová forma ev. č. N 6798



Obr. 14 Modrotlačová forma ev. č. N 6610



Obr. 15 Modrotlačová forma ev. č. N 6663



Obr. 16 Modrotlačová forma ev. č. N 6653



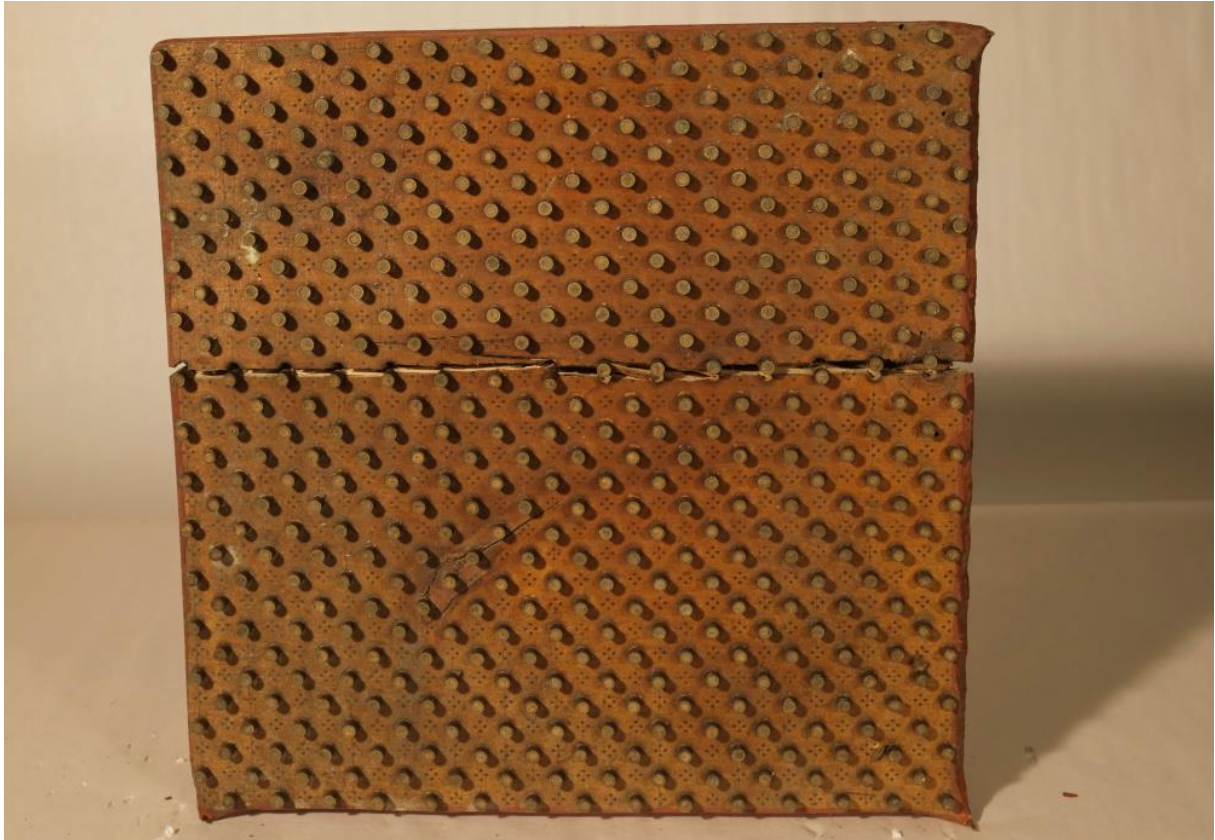
Obr. 17 Modrotlačová forma ev. č. N 6834



Obr. 18 Modrotlačová forma ev. č. N 6966



Obr. 19 Modrotlačová forma ev. č. N 6619



Obr. 20 Modrotlačová forma ev. č. N 6649



Obr. 21 Modrotlačová forma ev. č. N 6971



Obr. 22 Modrotlačová forma ev. č. N 6953



Obr. 23 Modrotlačová forma ev. č. N 6765



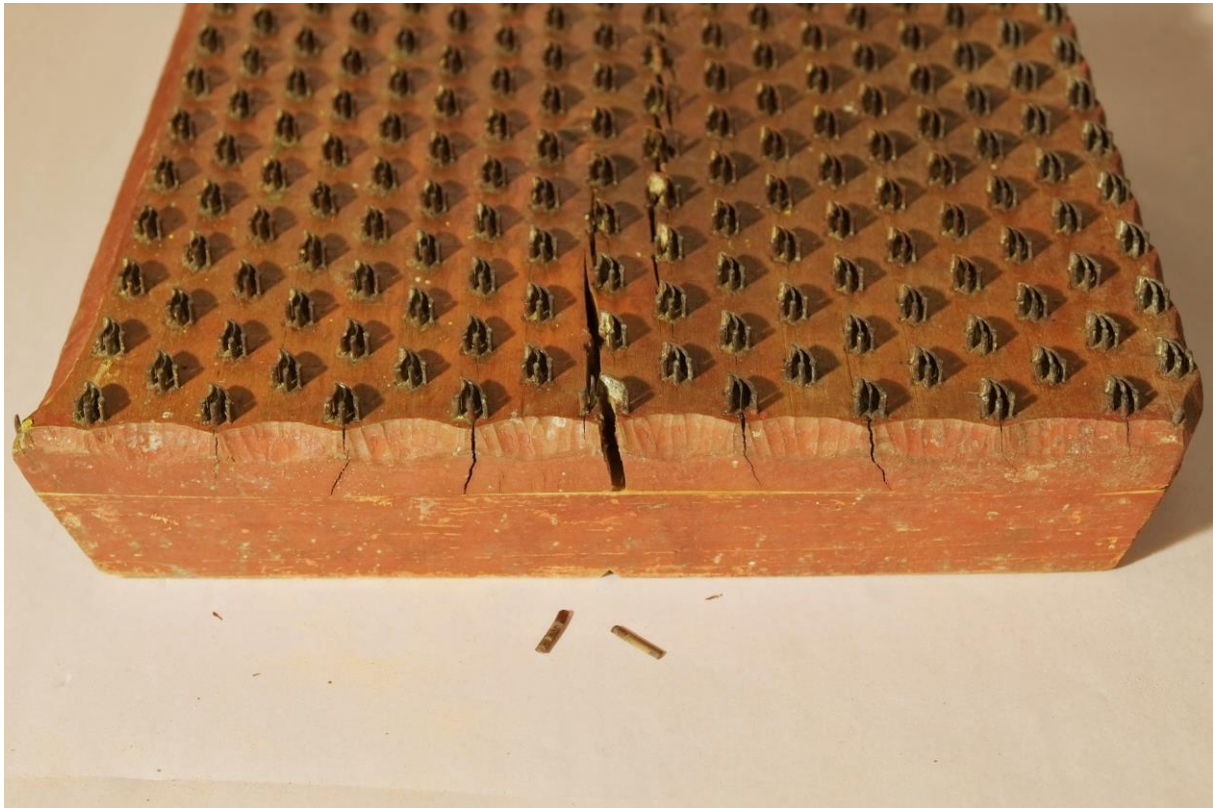
Obr. 24 Modrotlačová forma ev. č. N 7007



Obr. 25 Modrotlačová forma ev. č. N 6700



Obr. 26 Modrotlačová forma ev. č. N 6792



Obr. 27 Modrotlačová forma ev. č. N 6744

Vo fotografickej prílohe/ v plnom rozlíšení/ dokumentujeme súčasný stav jednotlivých zbierkových predmetov zahrnutých v Súbore modrotlačových foriem a detailne fotografie poškodenia zbierkových predmetov zistených vizuálnym prieskumom.

Fotografie sú číslované nasledovne:

- 001 až 071 – Prvá trojmiestna číslovka označenie poradie fotografie v súbore
- Nasledujú písmena ktoré znamenajú :
 - a - pohľad na prednú tlačovú stranu formy
 - b - pohľad na zadnú stranu formy
 - c, d, e - detailne zobrazenie poškodenia jednotlivých foriem
- ďalej nasleduje evidenčné číslo zbierky
- na konci sa nachádza zdrojové číslo fotografie

Príklad: foto 001a N 6966 DSCF9658.JPG

Fotografie sú číslované - od : foto 001a N 6966 DSCF9658.JPG

- po : foto 071a N 6777 DSCF9910.JPG