

Nezisková organizácia ARTEFAKT,n.o. Komenského 41 040 01 Košice
IČO 35581832 tel. 0949 478 666 e-mail: artefakt.no@pobox.sk

PROTOKOLÁRNY ZÁZNAM
o prácach prevedených na konzervovaní
súboru modrotlačových foriem.

V Košiciach dňa 15.12.2021

Igor Jasaň
Štatutárny zástupca
Artefakt, n.o.

Priebeh konzervátorských prác.

Na súbore modrotlačových foriem boli na základe skutočností, zistených vo vizuálnom prieskume vykonané konzervátorské práce schválené v návrhu na konzervovanie.

1. V prvom kroku bol povrch zbierkových predmetov mechanicky, za pomoci kefiek a štetcov zbavený depozitného znečistenia. Formy, ktoré sú pôvodne chránené náterom olejovým lakom, boli prečistené roztokom neutrálneho saponátu a destilovanej vody. Na niektorých, silne znečistených tlačových plochách, ktoré sú tvorené drôťovou technikou, sú vykreslené kresby jednotlivých vzorov. Po vykonaní skúšky rozpustnosti farieb, boli tieto plochy na miestach medzi kovovými prvkami vyčistené parou. Plastické prvky tlačových vzorov značne zanesené pôvodnou tlačovou hmotou / papom /, boli kvôli ich lepšej čitateľnosti očistené s použitím skalpelu.

2. V druhom kroku bola každá forma v miestach rozlepenia vrstiev, ktorými je tvorená, očistená od zvyškov zvetraného lepidla. Tie formy, ktorých jednotlivé vrstvy už po mechanickej stránke netvorili pevný celok, boli rozobrané na jednotlivé prvky. Ich styčné plochy boli prebrúsením zbavené starých lepidiel. Po vrstvách boli rozobrané a očistené aj formy, ktorých súdržnosť bola narušená degradačným pôsobením drevokazných škodcov.

3. Následne sa prišlo k prevedeniu ochrany dreva pred pôsobením drevokaznými škodcami. Vykonaná bola tromi spôsobmi:

- Na formy, ktoré boli po mechanickej stránke pevné, bol prostriedok do výletových otvorov aplikovaný pomocou injekčnej striekačky.
- Drevná hmota foriem, ktoré nemali bočnú a zadnú stranu pretrenú farebnou vrstvou, bola ochránená náterom štetcom.
- Tie formy, ktoré boli rozobrané na vrstvy a následne mali byť vyrovnávané zvlhčovaním, boli celé ponorené do ochranného prostriedku.

Použitý bol koncentrovaný dezinfekčný prostriedok proti škodcom s účinnou látkou Cypermetrín.

4. Na tieto práce nadväzovalo vyrovnávanie tvarových nerovností a ohybov jednotlivých vrstiev rozobraných foriem. Rozobrané drevené pláty foriem, boli uťahované medzi zvlhčenú tkaninu a rovné dosky pomocou stolárskych svoriek. Po ich vyrovnaní do potrebného tvaru, boli pláty dreva stabilizované stiahnutím medzi suchými doskami s poréznou medzivrstvou do ich dôkladného vysušenia.

2.

Vysušené vrstvy dreva boli následne zlepené glejovým lepidlom do pôvodného tvaru foriem. Zlepené boli aj všetky drobné praskliny na povrchu. K spevneniu po stranách výrazne popraskaných a poohýnaných foriem, ktoré sa nedali rozobrať bez rizika poškodenia ich tlačovej strany, sa pristúpilo nasledujúcim spôsobom.

Do prasklín vzniknutých medzi vrstvami foriem bola pri lepení doplnená nová drevná hmota. Vyplnené boli aj hrubé praskliny na tlačových stranách foriem a ich zadných stranách. Takto bola zaistená tvarová stálosť a mechanická pevnosť foriem.

Drevo doplnené na pôvodne vyrezávaných a polychrómovaných častiach bolo vytmelené. Použitý bol tmel zložený z kostného gleju, kriedy, drevených pilín a príslušného práškoveho pigmentu.

5. V ďalšom kroku sa vyrovnávali deformované kovové prvky / drôtičky a pliešky / na tlačových stranách foriem. Vykonávaná bola skúška pevnosti materiálu na ohyb a reštaurované boli len tie drôťkové vzory, ktorých pevnosť to umožňovala. Na niektorých tlačových stranách foriem chýbali kovové prvky na takých miestach, že narúšali čitateľnosť samotného vzoru. Tu sa pristúpilo k vyhotoveniu zodpovedajúcich prvkov, ich patinovaniu a doplneniu na príslušné miesto.

6. Následne sa pristúpilo k spevneniu samotnej drevnej hmoty z ktorej sú formy zhotovené. Značky a látkové vzorky nachádzajúce sa na zadných stranách niektorých foriem boli prelepené separačnou fóliou. Petrifikácia dreva bola prevedená namáčaním foriem na 24 hodín v 20 % roztoku akrylátovej živice Solakryl – BT55 v toluéne a ich následným vysušením. Zvolenou aplikáciou bolo zabezpečené, že sa spevňujúci prostriedok dostal aj cez mikroskopické praskliny a výletové otvory škodcov do hmoty dreva.

Na záver bol povrch tých foriem, na ktorých nebol ochranný náter a nenachádzali sa na nich papierové značky a látkové vzory, nakonzervovaný náterom mikrokryštalickým voskom KRNB.

Celý proces konzervovania súboru modrotlačových foriem bol podrobne zaznamenaný a fotografický zdokumentovaný.

Zoznam použitého materiálu:

1. Kostný glej
2. Solakryl – BT 55
3. Toluén
4. Bochemit – účinná látka Cypermetrín
5. Konzervačný vosk KRNB
6. Benzín

Fotodokumentácia.

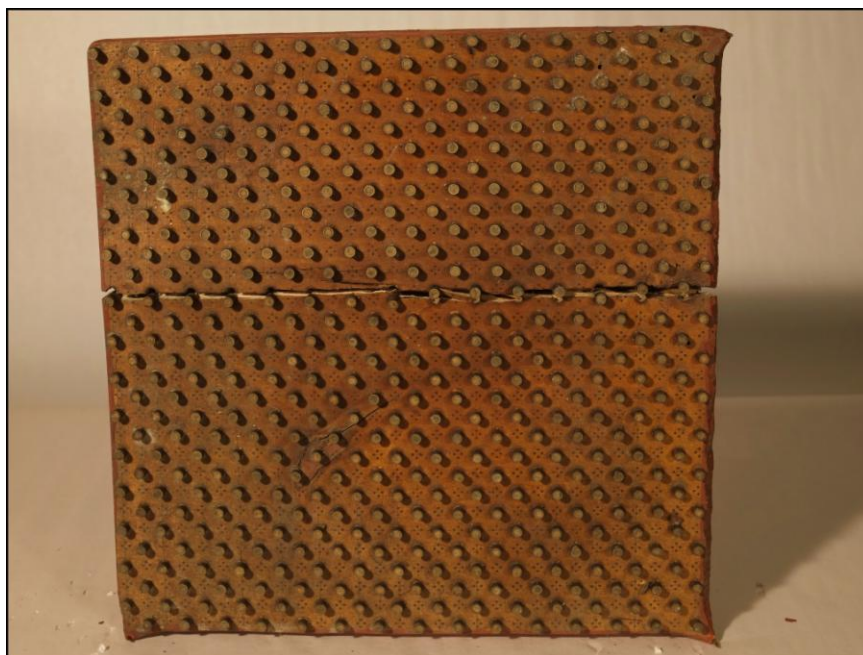
V obrazovej časti priebehu konzervátorských prác sú pod poradovými číslami fotografií zobrazené modrotlačové formy s týmto evidenčným číslom:

Obr. 01 až 03	forma N 6649	Obr. 49 až 51	forma N 6653
Obr. 04 až 08	forma N 6827	Obr. 52 až 56	forma N 6798
Obr. 09 až 11	forma N 6792	Obr. 57 až 60	forma N 6839
Obr. 12 až 16	forma N 6646	Obr. 61 až 63	forma N 6696
Obr. 17 až 20	forma N 6953	Obr. 64 až 67	forma N 6700
Obr. 21 až 26	forma N 7007	Obr. 68 až 72	forma N 6971
Obr. 27 až 31	forma N 6974	Obr. 73 až 75	forma N 6834
Obr. 32 až 36	forma N 6966	Obr. 76 až 79	forma N 6765
Obr. 37 až 40	forma N 3979	Obr. 80 až 85	forma N 6701
Obr. 41 až 48	forma N 6675		

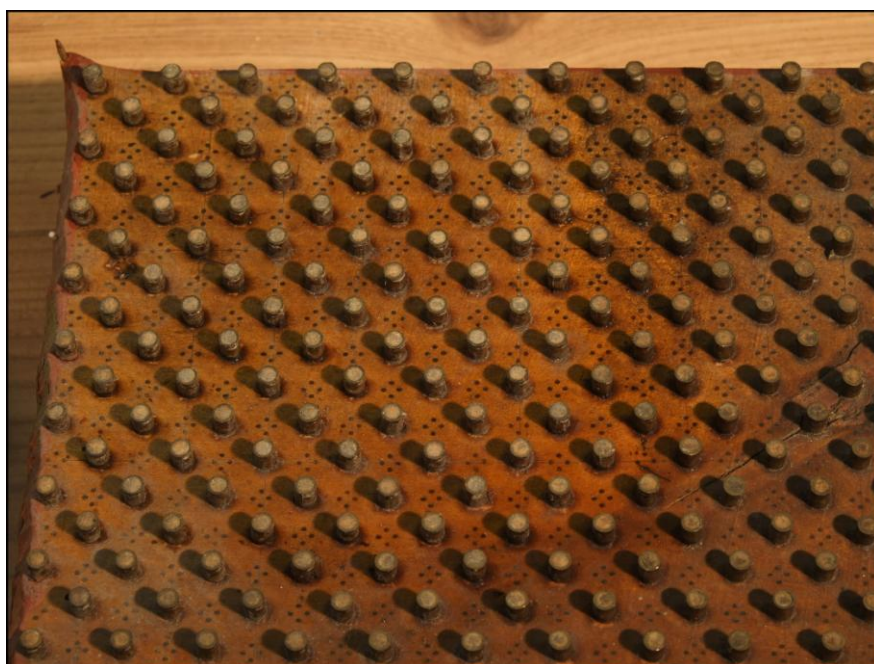
V prílohe sa nachádza súbor fotografií 71 ks. modrotlačových foriem - stav po konzervovaní.

Konzervátorské práce realizoval: reštaurátorský ateliér ARTEFAKT, n.o.
Zodpovedný konzervátor : Igor Jasaň

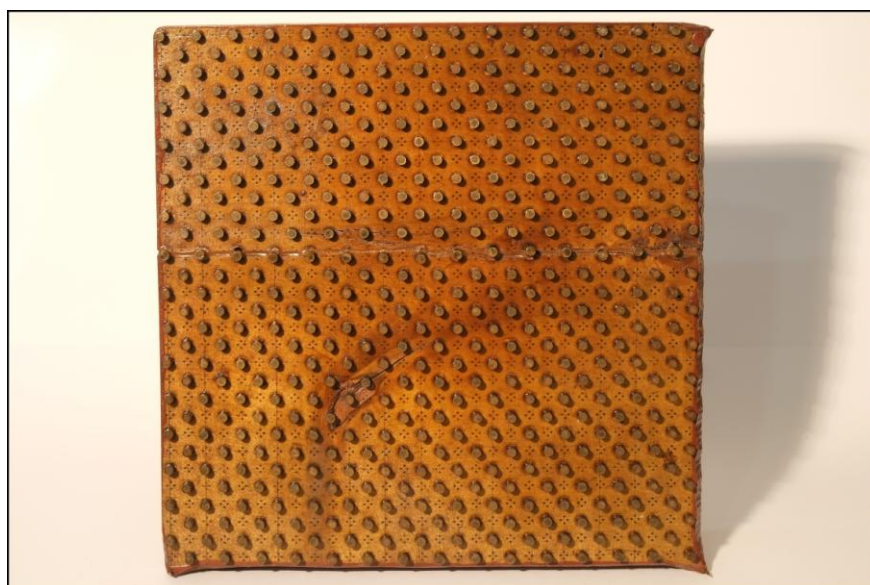
Obr. 01
Forma N 6649
Stav pred konzervovaním



Obr. 02
Forma N 6649
Čistenie



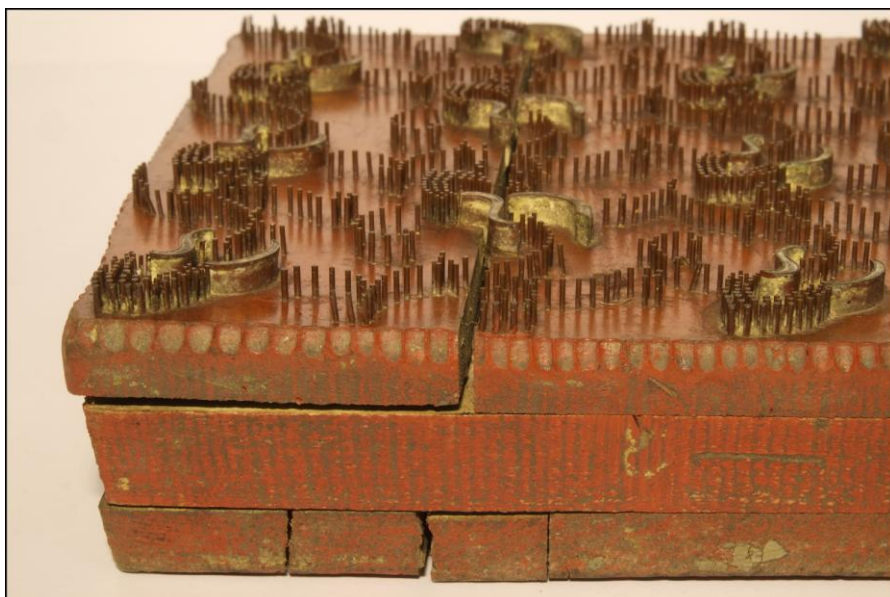
Obr. 03
Forma N 6649
Stav po konzervovaní



Obr. 04
Forma N 6827
Stav pred konzervovaním



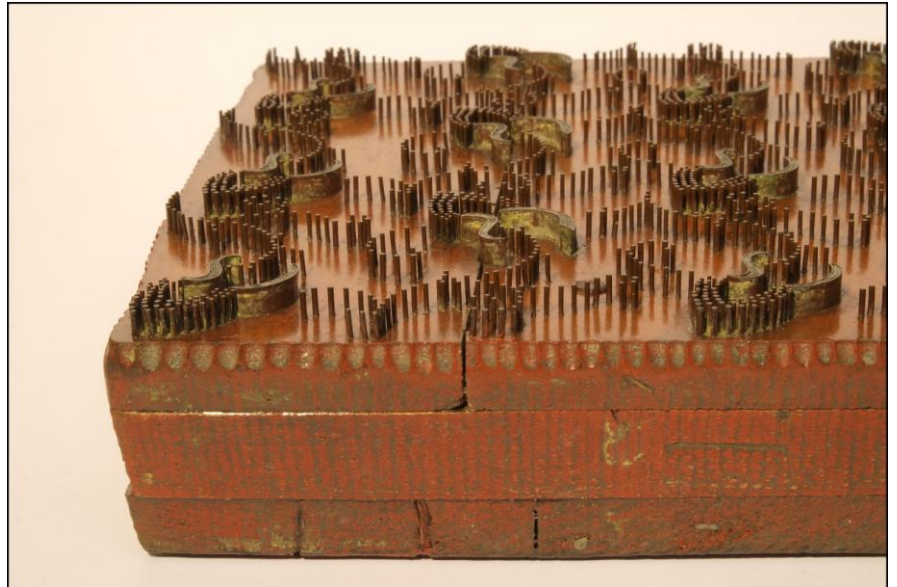
Obr. 05
Forma N 6827
Stav pred konzervovaním
Detail



Obr. 06
Forma N 6827
Rozobratie po vrstvách dreva



Obr. 07
Forma N 6827
Stav po konzervování
Detail



Obr. 08
Forma N 6827
Stav po konzervování



Obr. 09
Forma N 6792
Stav pred konzervovaním



Obr. 10
Forma N 6792
Napúšťanie proti škodcom



Obr. 11
Forma N 6792
Stav po konzervovaní



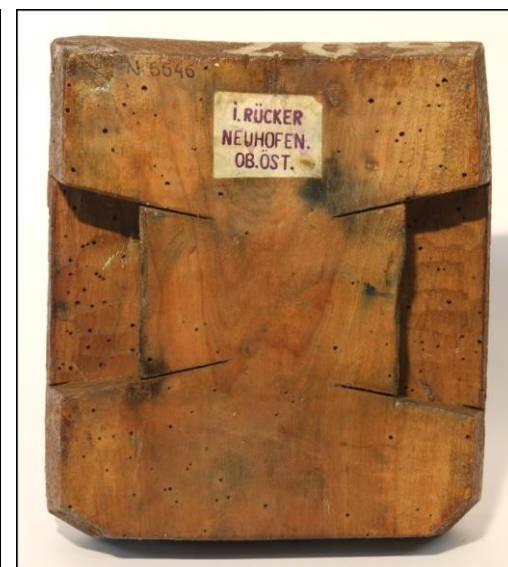
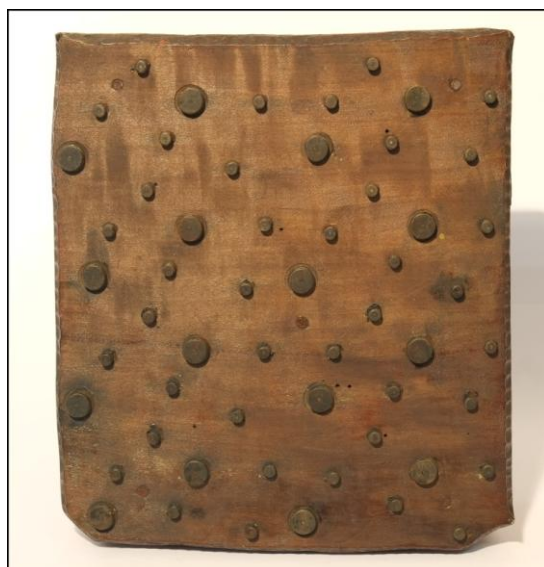
Obr.12, Obr.13
Forma N 6646
Stav pred
konzervovaním



Obr. 14
Forma N 6646
Napúšťanie proti škodcom



Obr.15, Obr. 16
Forma N 6646
Stav
po konzervovaní



Obr.17, Obr.18
Forma N 6953
Stav pred
konzervováním



Obr. 19
Forma N 6953
Stav pred konzervováním - detail



Obr. 20
Forma N 6953
Stav po konzervování - detail



Obr. 21
Forma N 7007
Stav pred konzervovaním



Obr. 22
Forma N 7007
Rozobrané vrstvy dreva



Obr. 23
Forma N 7007
Vyrovňavanie vrstiev dreva



Obr. 24
Forma N 7007
Stav pred konzervovanim



Obr. 25
Forma N 7007
Stav po konzervovani



Obr. 26
Forma N 7007
Stav po konzervovani

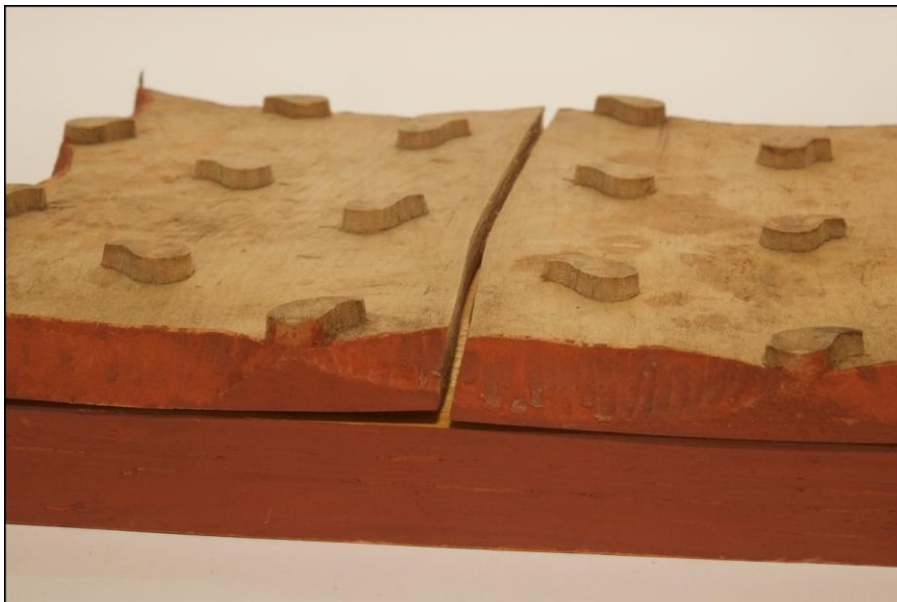


Obr. 27
Forma N 6974
Stav pred konzervovanim

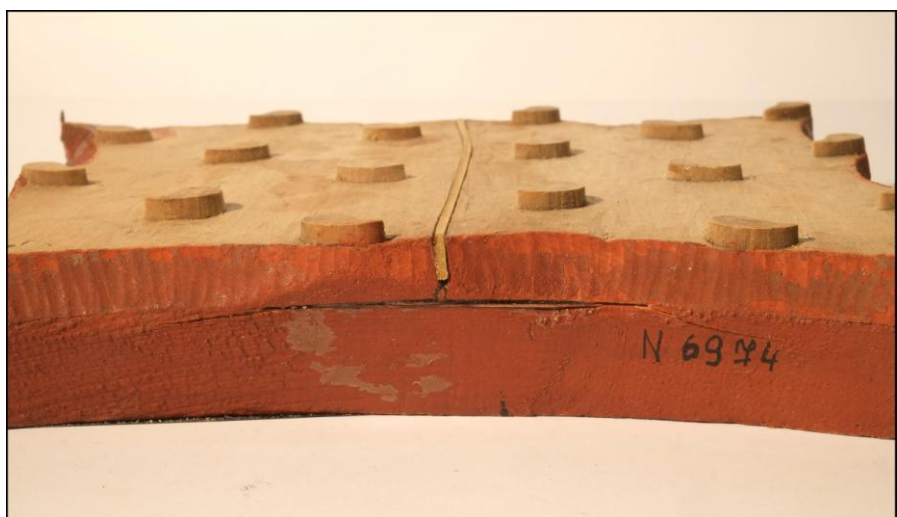


Obr. 28
Forma N 6974
Stav po konzervovani





Obr. 29
Forma N 6974
Stav pred konzervovaním



Obr. 30
Forma N 6974
Doplnenie dreva



Obr. 31
Forma N 6974
Stav po vytmelení

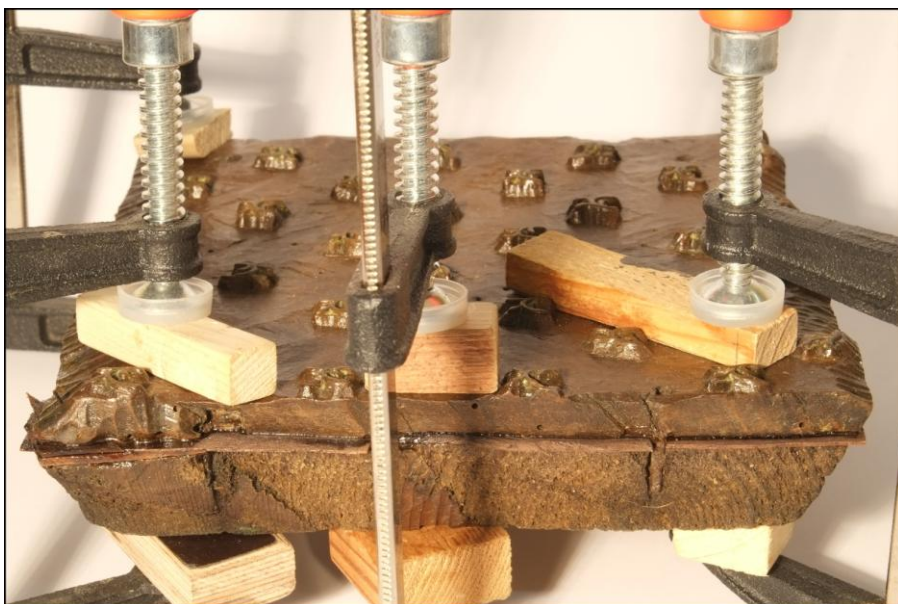
Obr. 32
Forma N 6966
Stav pred konzervovaním



Obr. 32
Forma N 6966
Stav pred konzervovaním



Obr. 33
Forma N 6966
Zlepenie vrstiev dreva



Obr. 34
Forma N 6966
Doplnená dřevná hmota



Obr. 35
Forma N 6966
Vytmelené nové drevo



Obr. 36
Forma N 6966
Stav po konzervování

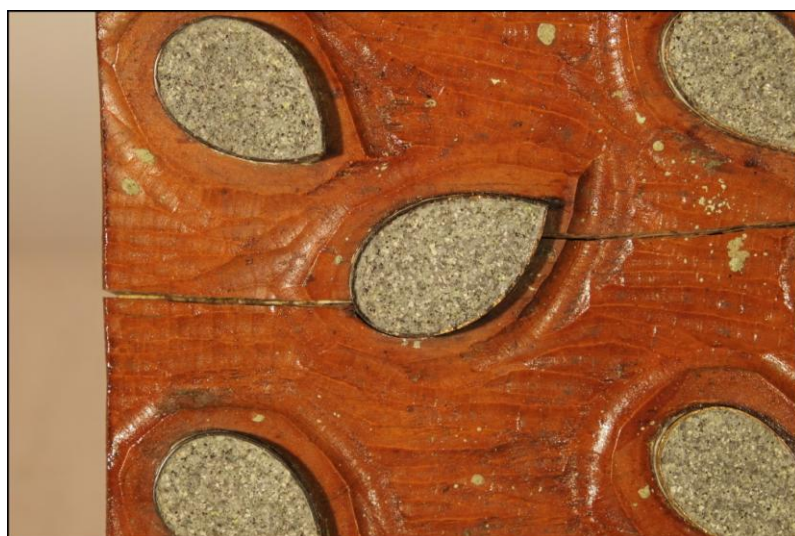




Obr.37
Forma N 6979
Stav pred konzervovaním



Obr. 38
Forma N 6979
Stav po konzervovaní



Obr.39
Forma N 6979
Prasknutá tlačová strana



Obr. 40
Forma N 6979
Vytmelená tlačová strana

Obr. 41
Forma N 6675
Stav pred konzervovanim



Obr. 42
Forma N 6675
Stav pred konzervovanim



Obr. 43
Forma N 6675
Stav pred konzervovanim - detail



Obr. 44
Forma N 6675
Rozlepené vrstvy dřeva



Obr. 45
Forma N 6675
Zlepené vrstvy dřeva



Obr. 46
Forma N 6675
Stav po konzervování



Obr. 47
Forma N 6675
Stav po konzervování



Obr. 48
Forma N 6675
Stav po konzervování - detail



Obr. 49
Forma N 6653
Stav pred konzervovanim



Obr. 50
Forma N 6653
Stav po doplneni dreva



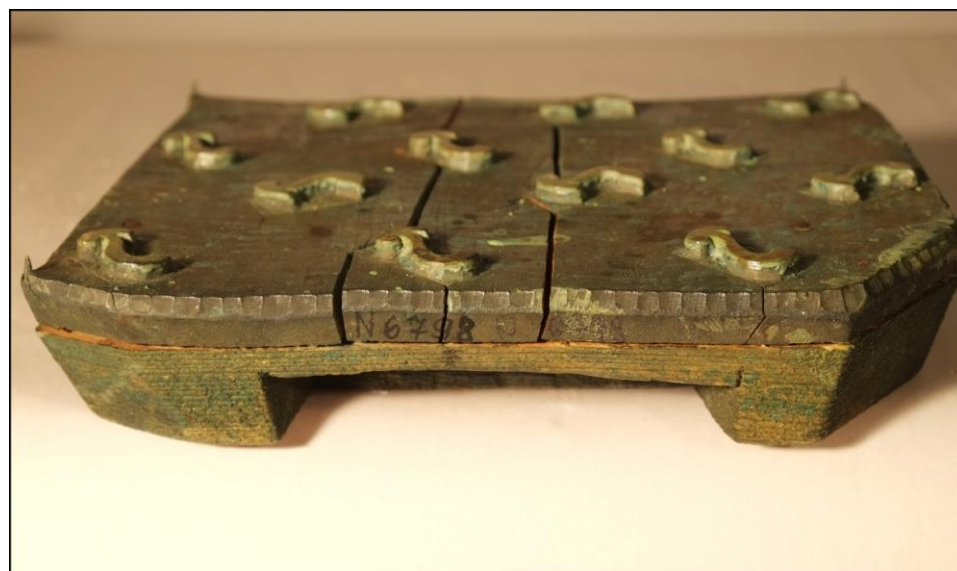
Obr. 51
Forma N 6653
Stav po konzervovani



Obr. 52
Forma N 6798
Stav pred konzervovaním



Obr. 53
Forma N 6798
Stav pred konzervovaním



Obr. 54
Forma N 6798
Doplnenie dreva



Obr. 55
Forma N 6798
Stav po
konzervování



Obr. 56
Forma N 6798
Stav po
konzervování





Obr. 57
Forma N 6839
Stav pred konzervovanim



Obr. 58
Forma N 6839
Stav po konzervovani

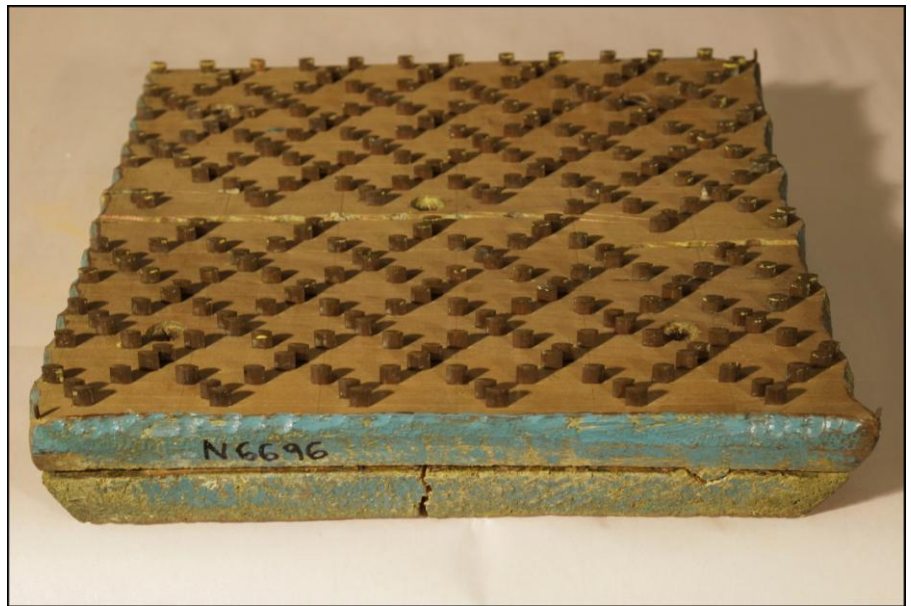


Obr. 59
Forma N 6839
Poohynane kovove prvky



Obr. 60
Forma N 6839
Stav po konzervovani

Obr. 61
Forma N 6696
Stav pred konzervovanim



Obr. 62
Forma N 6696
Vyhotovené chýbajúce prvky



Obr. 63
Forma N 6696
Stav po konzervovani





Obr. 64
Forma N 6700
Stav pred konzervovanim



Obr. 65
Forma N 6700
Stav po konzervovani



Obr. 66
Forma N 6700
Stav pred konzervovanim



Obr. 67
Forma N 6700
Stav po konzervovani

Obr. 68
Forma N 6971
Stav pred konzervovaním



Obr. 69
Forma N 6971
Stav pred konzervovaním - detail



Obr. 70
Forma N 6971
Namáčanie v petrifikačnom
roztoku



Obr. 71
Forma N 6971
Stav po konzervování



Obr. 72
Forma N 6971
Stav po konzervování





Obr. 73
Forma N 6834
Stav pred konzervovaním



Obr. 74
Forma N 6834
Namáčanie v petrifikačnom
roztoku



Obr. 75
Forma N 6834
Stav po konzervovaní

Obr. 76
Forma N 6765
Stav pred konzervovaním



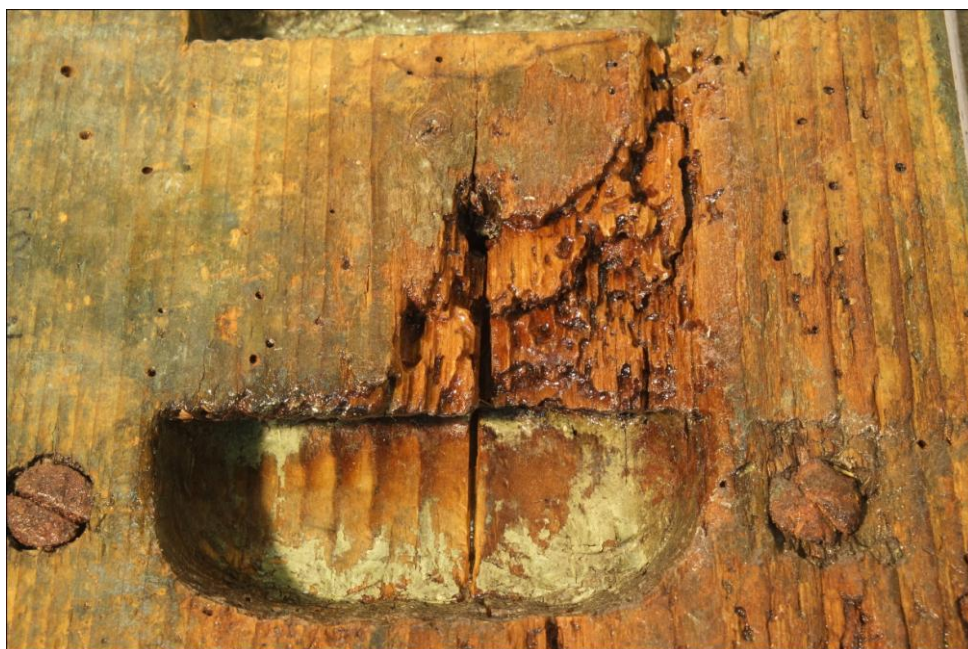
Obr. 77
Forma N 6765
Stav pred konzervovaním
Detail poškodenia dreva



Obr. 78
Forma N 6765
Stav po konzervovaní



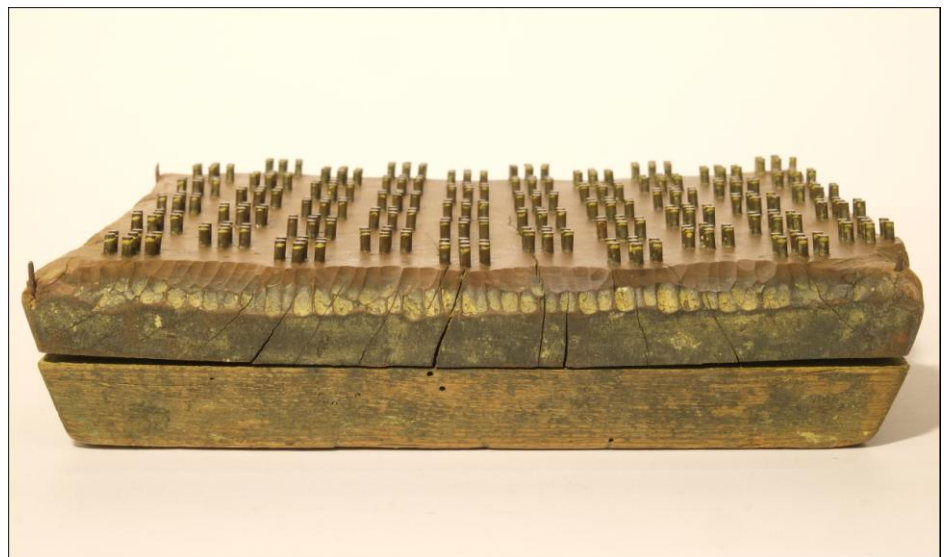
Obr. 79
Forma N 6765
Stav po konzervovaní
Spevnenie dreva



Obr. 80
Forma N 6701
Stav pred konzervovaním



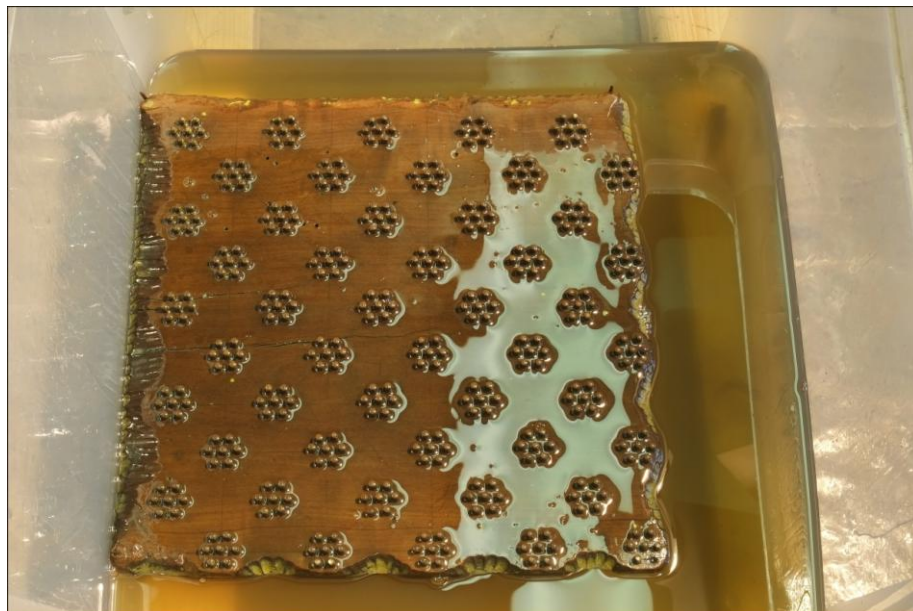
Obr. 81
Forma N 6701
Stav pred konzervovaním



Obr. 82
Forma N 6701
Detail napadnutia dreva
po rozobratí vrstiev



Obr. 83
Forma N 6701
Namáčanie v petrifikačnom
roztoku



Obr. 84
Forma N 6701
Stav po konzervovaní



Obr. 85
Forma N 6701
Stav po konzervovaní

